

ORLEN S.A.

M

ZAKRES PRAC

MR: M(M3C)

Załącznik do poz. Nr	25	harmonogramu remontu
----------------------	----	----------------------

Kompleks	Gospodarki Gazami
Zakład	Rafineryjny
Instalacja	CLAUS I
Lokalizacja (Działka)	D8

Nr technologiczny obiektu	400/200-GSW-103
Nazwa obiektu	Rurociąg dwupłaszczowy gazu siarkowodorowego z amoniakiem

MPK	Nr Projektu Naprawy / Nr rodzaju kosztów (Operacyjne)	Nr Czynności Zlecenia Naprawy
965	-	-

Wymagany termin realizacji prac..... zgodnie z harmonogramem.....

(ilość dni kalendarzowych) (od) (do)

Realizacja prac planowana jest na:II.....zmianę (y)

I	<p align="center">DANE CHARAKTERYSTYCZNE URZĄDZENIA</p> <div> <div>Nr fabryczny: wg. dok.</div> <div>Nr rejestracyjny: wg. dok.</div> </div> <div> <div>Nr archiwalny dok. technicznej: wg. dok.</div> <div>Nr inwentarzowy: wg. dok.</div> </div> <div>Inne dane:</div> <div> <div>Ciężar całkowity rurociągu (urządzenia): wg. dok.</div> <div>Średnica rurociągu: wg. dok.</div> </div> <div> <div>Długość rurociągu: wg. dok.</div> </div>
II	<p>Zakres prac do realizacji (wyszczególnienie zasadniczych czynności):</p> <ol style="list-style-type: none"> 1. D-ż, prefabrykacja oraz montaż odcinków rurociągu: 400/200-GSW-103, zgodnie z załączoną dokumentacją techniczną celem wymiany. Zakres wymiany oznaczony kolorem. 2. Wykonanie prób ciśnieniowych rurociągu. 3. Wykonanie technologii naprawy i dokumentacji powykonawczej dla ZDT zgodnie z załączoną dokumentacją. 4. Wykonanie badań PMI dla nowych elementów w zakresie 100% oraz badań UTT w zakresie 10%, jednak nie mniej niż dwa elementy z danego wytopu oraz każdego opakowania dostawy zbiorczej. Wyniki badań należy zamieścić w dokumentacji powykonawczej. 5. Transport na MG33 zdemontowanych części rurociągów celem utylizacji <p>Uwaga: Rzeczywistą zabudowę i długości elementów rurociągów ustalić przed przystąpieniem do prac prefabrykacyjnych. Wymiana rurociągu zgodnie z zaznaczonymi elementami na rysunkach izometrycznych.</p>

III Zakres prac (nie limituje/ limituje*) odbiór instalacji			
IV	Potrzebne materiały i części zamienne:		
	Materiał	Zabezpiecza	Wymagane dok. odbiorowe
	Materiały niezbędne do wykonania prac zgodnie z pkt. II.	Wykonawca	Atest 3.1 na elementy ciśnieniowe. Atest 2.2 na materiały konstrukcyjne
V	Przewidywany potrzebny sprzęt do realizacji prac (do zabezpieczenia przez Wykonawcę): Dźwig 70 T, sprzęt niezbędny do realizacji prac		
VI	Nadzór nad realizacją prac z ramienia ORLEN S.A. pełni:		
	Imię i nazwisko	Telefon	Mail
	Łukasz Rybicki	(24) 286-79-85	lukasz.rybicki@orlen.pl
	Jarosław Krzemiński	(24) 256-90-65	jaroslaw.krzeminski@orlen.pl
VII	Warunki techniczne realizacji prac: Wykonawca musi posiadać minimum 3 letnie doświadczenie w zakresie realizacji prac konserwacyjno-remontowych na obiektach, w których jako medium używane były substancje silnie toksyczne, tj. siarkowodór, siarkowodór z amoniakiem, amoniak, dwutlenek siarki, węglowodory, itp. Wyposażenie pracowników w maski przeciwgazowe pełno twarzowe typu 3M wraz z aktualną legalizacją i w indywidualne detektory H2S wraz z aktualną legalizacją. Wykonawcy prac spawalniczych i badań muszą spełniać odpowiednie „wymagania szczegółowe” obowiązujące w Orlen S.A. Warunki techniczne odbioru prac: Próba: wg. załączonej dokumentacji (hydrauliczna, pneumatyczna, atomami znaczonymi lub inna*) Medium próby: wg. dokumentacji Próba odebrana będzie przez: ZDT (UDT) – (ZDT) - (pracownika SUR*) Wymagane dokumenty umożliwiające odbiór prac: - Protokół próby ciśnieniowej, Protokół techniczny odbioru zakresu remontowego. Odbioru prac z ramienia ORLEN S.A. dokona:		
	Imię i nazwisko	Telefon	Mail
	Łukasz Rybicki	(24) 286-79-85	lukasz.rybicki@orlen.pl
	Jarosław Krzemiński	(24) 256-90-65	jaroslaw.krzeminski@orlen.pl
VIII	Do niniejszego zakresu załączono: dokumentacja do wglądu u St. Inż. Wsp. Produkcji TR5, załącznik nr 1.		
IX	Informacja o odpadach poremontowych		
	Kod	Nazwa odpadu	Ilość (ton lub m³)
	17 04 05	Żelazo i stal	do 16 T
		Zwrot przez wykonawcę do MG33 na podstawie dokumentu ZW z PR5/1	Wytwórca Odpadu
			Orlen S.A.

Opracowujący 28.04.2024

Starszy Inżynier Wsparcia Produkcji
Dział Utrzymania Ruchu
Kompleksu Gospodarki Gazami

Łukasz Rybicki

Inżynier Wsparcia Produkcji
Dział Utrzymania Ruchu
Kompleksu Gospodarki Gazami

Radostaw Zółtowski

Akceptujący

Główny Inżynier
Blok Gospodarki Gazami
Wydział Utylizacji Gazów

Jarosław Krzemiński

Zatwierdzający

Kierownik
Dział Utrzymania Ruchu
Kompleksu Gospodarki Gazami

Marcin Kowalski

17.08.98		ZBP	PETROCHEMIA PŁOCK S.A.	SPECYFIKACJA MONTAŻOWA RUROCIĄGU	RUROCIĄG (I) : 400/350-GSH-103-CL3-12/0	STRONA: 14	
OBJEKT : CLAU I		NUMER ARCHIWALNY RYSUNKU : 3-27636		NUMER SKŁADNIKA : 112818-M02-25		REKWIZIT : 1	
ZESPÓŁ NAZWA ELEMENTU		OZNACZENIE		MATERIAŁ		IŁOŚĆ	
				NR NORMY MATER.		JEDN.	
				NR NORMY WYM.		MASA JEDN.	
						MASA CAŁK.	
						UMIAGI	
0 R	Rura przesuwna D1-C7-42	406.4x10	145	PN-85/H-74219	11.00	97.800	1075.8
0 RW	Rura wyskokostopowa B-D1	33.7x3.6	00H17N14M2	PN-85/H-74242	.30	2.730	.8
1 R	Rura przesuwna D1-C7-42	88.9x5.6	145	PN-80/H-74219	.18	11.500	2.1
1 RW	Rura wyskokostopowa B-D1	60.3x4	00H17N14M2	PN-85/H-74242	.30	5.680	1.7
0 L90	Luk giadki	90-405.4x12.5-850	K10-1	J-23224	1.00	162.130	162.1
0 LW90	Luk	90-355.6x8-850	120r-Ni6017132	DIN 2405-1	1.00	91.500	91.5
0 W6	Zaslepek poduojna (WB)	1/350	00H17N14M2	A-4-23813	1.00	23.752	23.8
0 KSZ	Kolnier z szujka	1/350/355.6x6.35	R-0H18N9-P	PN-87/H-74710/03	2.00	23.630	47.3
1 KPWU	Kolnier z podlaczaniem	4-1.6/25/33.7x3.6	00H17N14M2	A-3-07237 rew.2	1.00	1.050	1.1
1 KPWU	Suba	M12x60	5.6-B	PN-85/M-82101	2.00	.064	.1
1 KPWU	Suba	M12x55	5.6-B	PN-85/M-82101	2.00	.059	.1
1 KPWU	Nakretka	M12	5.6-B	PN-86/M-82144	4.00	.015	.1
1 KPWU	Podkladka sprężysta	Z 12.2	65G	PN-77/M-82008	2.00	.003	.0
0 KSZU	Kolnier z szujka	1/350/355.6x6.35	R-0H18N9-P	PN-87/H-74710/03	1.00	23.630	23.6
1 KSZU	Kolnier z szujka	1/350/355.6x6.35	R-0H18N9-P	PN-87/H-74710/03	1.00	2.470	2.5
1 KSZU	Kolnier z szujka	1/350/355.6x6.35	R-0H18N9-P	PN-87/H-74710/03	2.00	16.220	32.4
1 KSZU	Kolnier z szujka	1/350/355.6x6.35	R-0H18N9-P	PN-87/H-74710/03	1.00	2.470	2.5
0 KSZU	Uszczelka spiralnie zwijana	1/350/438	A151-304,grafit	STYL ZG - SPETECH	1.00	0.000	0.0
1 KSZU	Uszczelka spiralnie zwijana	1.6/50/107	A151-304,grafit	STYL ZG - SPETECH	1.00	0.000	0.0
1 KSZU	Uszczelka spiralnie zwijana	1.6/250/329	A151-304,grafit	STYL ZG - SPETECH	2.00	0.000	0.0
1 KSZU	Uszczelka spiralnie zwijana	1.6/50/107	A151-304,grafit	STYL ZG - SPETECH	1.00	0.000	0.0
0 KSZU	Suba	M20x90	5.6-B	PN-85/M-82101	2.00	.273	.5
1 KSZU	Suba	M16x65	5.6-B	PN-85/M-82101	2.00	.129	.3
1 KSZU	Suba	M24x90	5.6-B	PN-85/M-82101	4.00	.412	1.6
1 KSZU	Suba	M16x65	5.6-B	PN-85/M-82101	2.00	.129	.3
0 KSZU	Suba	M20x80	5.6-B	PN-85/M-82101	14.00	.249	3.5
1 KSZU	Suba	M16x60	5.6-B	PN-85/M-82101	2.00	.121	.2
1 KSZU	Suba	M24x90	5.6-B	PN-85/M-82101	20.00	.412	8.2
1 KSZU	Suba	M16x60	5.6-B	PN-85/M-82101	2.00	.121	.2
0 KSZU	Nakretka	M20	5.6-B	PN-86/M-82144	16.00	.069	1.1
1 KSZU	Nakretka	M16	5.6-B	PN-86/M-82144	4.00	.036	.1
1 KSZU	Nakretka	M16	5.6-B	PN-86/M-82144	24.00	.117	2.8
1 KSZU	Nakretka	M24	5.6-B	PN-86/M-82144	4.00	.036	.1
0 KSZU	Podkladka sprężysta	Z 20.5	65G	PN-77/M-82008	2.00	.013	.0
1 KSZU	Podkladka sprężysta	Z 16.3	65G	PN-77/M-82008	2.00	.006	.0
1 KSZU	Podkladka sprężysta	Z 24.5	65G	PN-77/M-82008	4.00	.022	.1
1 KSZU	Podkladka sprężysta	Z 16.3	65G	PN-77/M-82008	2.00	.006	.0
0 AZ122	Zasuwka klinowa nr kat. 122	1/250	Stalowo austenityczne	K.A.P.	1.00	124.000	124.0

17.08.98		Z B P P E T R O C H E M I A P Ł O C K S . A .		S P E C Y F I K A C J A M O N T A Ż O W A R U R O C I Ą G U		R U R O C I Ą G (i) : 4 0 0 / 3 5 0 - G S M - 1 0 3 - C L 3 - 1 7 / 0		S T R O N A : 2 / 4	
O B J E K T : C L A U S I		N U M E R A R C H I W A L N Y R Y S U N K U : 3 - 2 7 6 3 6		N U M E R S K Ł A D N I K A : 1 1 2 8 1 8 - M M 0 2 - 2 5		A R K U S Z : 1		R E W I Z J A : 1	
Z E S P Ó Ł N A Z W A E L E M E N T U		O Z N A C Z E N I E		M A T E R I A Ł		N R N O R M Y M A T E R .		N R N O R M Y W Y M .	

CLAU-02096 Uwaga : Rury, kształtki, kolnierze i elementy łączące - atestowane :

MASA RUROCIĄGU : 3451

17.08.96	Z B P	PETROCHEMIA PŁOCK S.A.	SPECYFIKACJA MONTAŻOWA RUROCIĄGU	RUROCIĄG (i) : 400/350-GSW-103-CL3-17/0	STRONA: 314					
R	OBJEKT : CLAU I	NUMER ARCHIWALNY RYSUNKU : 3-27636	NUMER SKŁADNIKA : 112018-MW02-25	ARKUSZ : 1	REWIZJA: 1					
H	ZESPÓŁ NAZWA ELEMENTU	OZNACZENIE	MATERIAL	NR NORMY MATER.	NR NORMY WYM.	JEDN.	ILOSC JEDN.	MASA JEDN	MASA CALK.	UWAGI
0 R	Rura przewodowa DI-C7-A2	33.7*3.6	R45		PN-80/H-74219	mb.	1.00	2.670	2.7	
1 0	Odgalezienie	33.7*3.6/400	R-20-N	PN-92/H-94009	4-13079 rev.2	szt.	12.00	.480	5.8	
1 0	Odgalezienie	26.9*3.2/50	R-20-N	PN-92/H-94009	4-13079 rev.2	szt.	10.00	.290	2.9	
0 KPIK	Kolnierz z podłoczeniem	z-1.6/25/33.7*3.6	SL36K	PN-81/H-92123	A-3-07237 rev.2	szt.	4.00	1.050	4.2	
0 KPIK	Uszczelka płaska	1.6/25/2	V20010C21	SIGRAFELEX UNIVERSAL	PN-86/H-74374/02	szt.	2.00	0.000	0.0	
0 KPIK	Śruba dwustronna SA	M12*80	45-T	PN-80/H-93015	PN-68/H-74302	szt.	4.00	.041	.2	
0 KPIK	Śruba dwustronna SA	M12*75	45-T	PN-80/H-93015	PN-68/H-74302	szt.	4.00	.040	.2	
0 KPIK	Wkrętka N	M12	35-T	PN-80/H-93015	PN-68/H-74303	szt.	16.00	.026	.4	
0 KPIK	Podkładka sprężysta	Z 12.2	65C	PN-75/H-80064	PN-77/H-82008	szt.	8.00	.003	.0	

CLA1-02097 Uwaga : Rury,kształtki,kolnierze i elementy złączne - atestowane !

MASA RUROCIĄGU : 16

29.07.98		ZBP		PETROCHEMIA PŁOCK S.A.		SPECYFIKACJA MONTAŻOWA RUROCIĄGU		RUROCIĄG (1) : KROCIEC POM.C19-1P5H-027 TYP E		STRONA: 4 / 44	
OBJEKT : CLAUS I		NUMER		ARCHIWALNY RYSUNKU		3-30213		NUMER SKŁADNIKA : 112818-MH02-25		REWIZJA: 0	
ZESPÓŁ		NAZWA ELEMENTU		OZNACZENIE		MATERIAŁ		NR NORMY MATER.		NR NORMY WYM.	
								JEDN.		IŁOSC	
								MASA JEDN.		MASA CALK.	
								UWAGI			
0	0	RURA WYSOKOPROSTOWA B-DI		33.7x3.6		00H17N14N2		PN-81/H-74242		2.730	
0	0	KONCOŃKA GWINTOWANA		1/8 NPT-M		00H17N14N2		4-51533		.060	
0	0	TRÓJNIK KOMPRZELOTONY		3000SW-1"		ASTM A403 Gr. WP316L		ANSI 816.11		.343	
0	0	KOLANKO		3000SW-90-1"		ASTM A403 Gr. WP316L		ANSI 816.11		.460	
0	0	ZŁĄCZKA REDUKCYJNA		25/8		00H17N14N2		4-13073		.200	
0	0	ZŁĄCZE MANOMETRYCZNE		ZMN-6		00H17N14N2		4-13074		.200	
0	0	USZCZELKA PŁASKA		18/6.5x2		Ni60Z				.003	
0	0	ZAWÓR MANOMETRYCZNY TRÓJRODOWY		NR 249 DN20		stal stopowa				.936	
0	0	KONCOŃKA GWINTOWANA		M20x1.5 / 1/2NPT-M		00H17N14N2		4-32401		.180	
0	0	USZCZELKA PŁASKA		27/21x2		Ni60Z				.004	

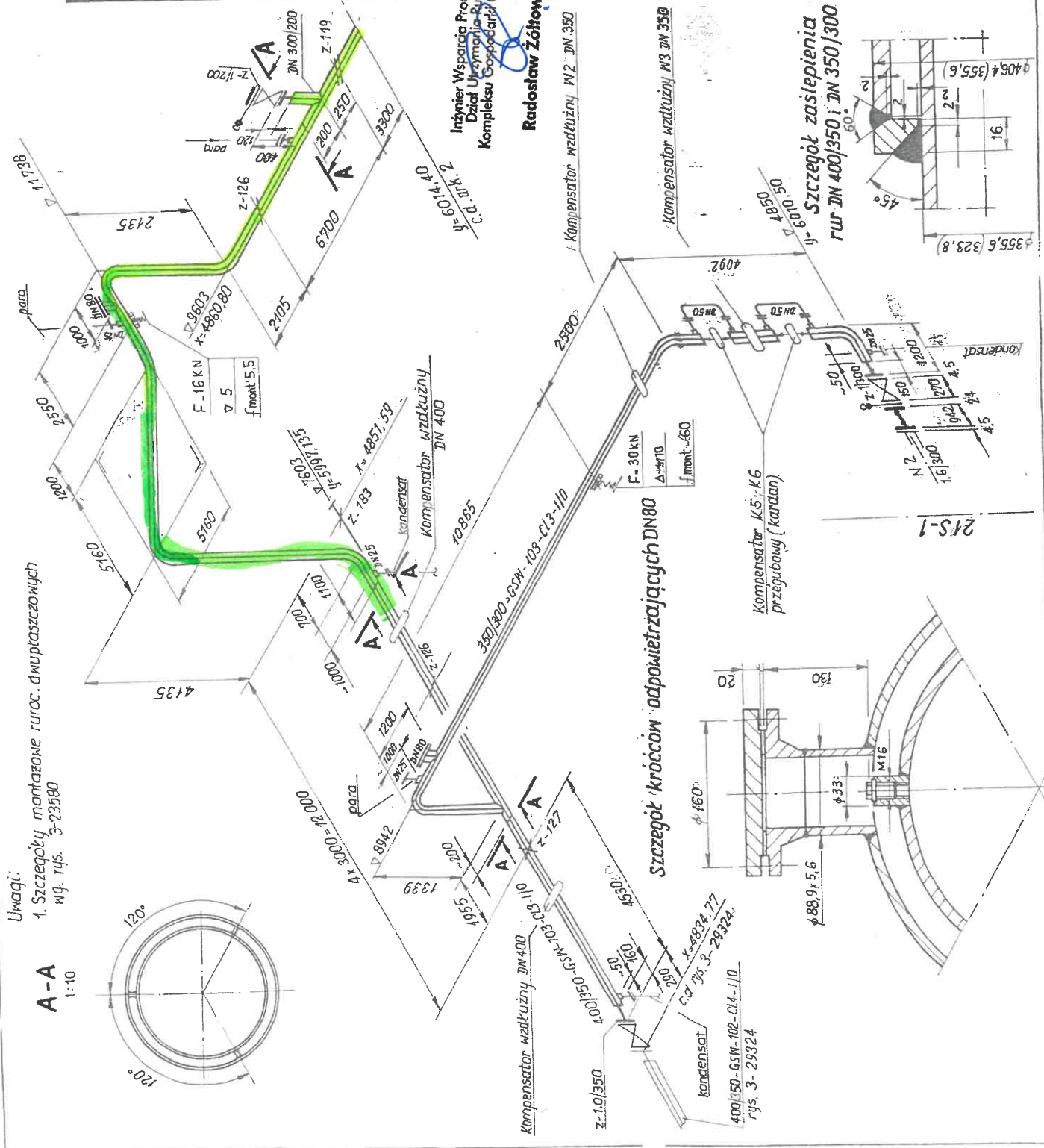
CLA1-12136 Uwaga : Rury, kształtki, kolnierze i elementy złączone - atestowane !

MAŁA RUROCIĄGU :

3



0	03.98	S. Gajek	Proj. br. Sprawozd.	Arkusze
Rev.	Data	Projektował	Pełniący	
Obróbka ciepl.		300	3,0	
Klasa	R 3	350	3,7	
% Rtg	10	400	4,2	
S p o i n y				
Medium	para wodna			woda
Cisnienie [MPa]	0,6	0,85	1,4	
Temperatura [°C]	185	220	10-40	
Nr ZOT		robocze	oblicz.	próby
P A R A M E T R Y				
Stop. czystości ruroc.	1	Klasa rurociągu	4	
WTMO	PN- 92 / M- 34031			
Obróbka ciepl.	2	200	2,6	
Klasa	2	300	3,0	
Temperatura [°C]	185	120	10-40	
Nr ZOT		robocze	oblicz.	próby
P A R A M E T R Y				
Stop. czystości ruroc.	1	Klasa rurociągu	4	
WTMO	4M- 27300. rev 3			
Investor	petrochemia Płock S.A.			
Zadanie inw.	17303			
Obiekt				
Schemat technol.				
Plan orurowania	0-1926; 0-1928			
Specyf. materiałowa r-gu jest integralną częścią rys.				
Nr ruroc.	400/350; 350/300-GSW-103-C13-110			
Nr pol.				
Nr arch.	3-27635			Arkusze 1
Nr skł.	112818-MM05-08			Arkusze 4
ZAKŁADOWE BIURO PROJEKTÓW				
ZBP PETROCHEMIA PŁOCK S.A.				



Uwagi:
1. Szczegóły montażowe ruroc. dwupłaszczyznowych
wg. rys. 3-23580

A-A
1:10

STRONA: 4/13

26.03.78

ZBP

PETROCHENIA PŁOCK S.A.

SPECYFIKACJA MONTAŻOWA RUROCIĄGU

RUROCIĄG (I) : 350/300-GSM-103-CL3-I/D

ORIENT : CLAVIS

NUMER ARCHIWALNY RYSUNKU

3-27635

NUMER SKŁADNIKA

112819-MM05-08

ARKUSZ : 1

ARKUSZ : 4

POLE :

REWIZJA : 0

RESPONSALNA ELEMENTU

OZNACZENIE

MATERIAŁ

NR NORMY MATER.

NR NORMY WYM.

ILOSC JEDN.

MASA JEDN

MASA CAŁK.

UWAGI

0 P

Rura przewodowa D1-CI-A2

406.4x10

R45

PN-80/H-74219

PN-80/H-74219

39.00

97.800

3814.2

0 B

Rura przewodowa D1-CI-A2

355.6x10

R45

ANSI B 36-10

ANSI B 36-10

13.50

85.200

1150.2

14" Sch10

0 SW

Rura wysokostopowa

355.6x6.35

ASTM A312 Gr. TP316L

ASTM A312 Gr. TP316L

39.00

54.690

2132.9

12" Sch20

0 B

Rura wysokostopowa

323.8x6.35

R45

ANSI B 36-10

ANSI B 36-10

13.50

49.710

671.1

0 B

Rura przewodowa D1-CI-A2

219.1x6.35

R45

PN-80/H-74219

PN-80/H-74219

30.00

11.500

3.5

0 R

Rura przewodowa D1-CI-A2

123.9x10

R45

ANSI B 36-10

ANSI B 36-10

30.00

77.400

23.2

0 SW

Rura wysokostopowa

219.1x6.35

ASTM A312 Gr. TP316L

40.00

33.310

11.3

8" Sch20

0 L90

Luk gładki

90-406.4x12.5-850

K18-I

PN-85/H-74252

PN-85/H-74252

4.00

162.130

648.5

0 L90

Luk gładki

90-355.6x10-775

K18-I

PN-85/H-74252

PN-85/H-74252

3.00

103.760

311.3

0 L90

Luk

90-355.6x8-850

X20-MNiMo17132

DIN 17440-85

DIN 2605-1

4.00

91.500

366.0

0 L90

Luk

90-323.9x7.1-775

X20-MNiMo17132

DIN 17440-85

DIN 2605-1

3.00

67.500

205.5

0 L45

Luk gładki

45-406.4x12.5-850

K18-I

PN-85/H-74252

PN-85/H-74252

1.00

81.060

81.1

0 L45

Luk

45-355.6x8-850

X20-MNiMo17132

DIN 17440-85

DIN 2605-1

1.00

45.750

45.8

0 Z2

Zasilarka poduojna (WP)

1/200

00H17M142

PN-86/H-92138

A-4-23813

1.00

10.270

10.3

do przylgi "2"

0 Z2

Zasilarka poduojna (WP)

1/350

00H17M142

PN-86/H-92138

A-4-23813

1.00

17.634

17.6

do przylgi "2"

0 K52

Kolnierz z styjka

2-1.6/300/323.9x6.35

R-0H18W-P

PN-92/H-94009

PN-87/H-74710/04

1.00

21.040

21.0

0 K52

Kolnierz z styjka

2-1/300/323.9x6.35

R-0H18W-P

PN-92/H-94009

PN-87/H-74710/03

1.00

18.530

18.5

0 K52

Kolnierz z styjka

2-1/350/355.6x6.35

R-0H18W-P

PN-92/H-94009

PN-87/H-74710/03

1.00

23.630

23.6

0 K52

Kolnierz z styjka

2-1/300/323.9x6.35

R-0H18W-P

API 601

STYL IG - SPETECH

1.00

11.100

11.1

0 K52

Kolnierz z styjka

1/250/433

AISI-304,grafit

API 601

STYL IG - SPETECH

1.00

0.000

0.0

0 K52

Uszczelka spiralnie zwijana

1/200/378

AISI-304,grafit

API 601

STYL IG - SPETECH

1.00

0.000

0.0

0 K52

Uszczelka spiralnie zwijana

1/200/273

AISI-304,grafit

API 601

STYL IG - SPETECH

1.00

0.000

0.0

0 K52

Śruba

M20x90

5.6-B

PN-85/M-82101

PN-85/M-82101

2.00

273

5

0 K52

Śruba

M20x90

5.6-B

PN-85/M-82101

PN-85/M-82101

2.00

273

5

0 K52

Śruba

M20x80

5.6-B

PN-85/M-82101

PN-85/M-82101

14.00

249

3.5

0 K52

Śruba

M20x60

5.6-B

PN-85/M-82101

PN-85/M-82101

10.00

249

2.5

0 K52

Śruba

M20x60

5.6-B

PN-85/M-82101

PN-85/M-82101

6.00

249

1.5

0 K52

Śruba

M20

5.6-B

PN-86/M-82144

PN-86/M-82144

16.00

0.69

1.1

0 K52

Nakrętka

M20

5.6-B

PN-86/M-82144

PN-86/M-82144

12.00

0.69

1.1

0 K52

Nakrętka

M20

5.6-B

PN-86/M-82144

PN-86/M-82144

8.00

0.69

1.1

0 K52

Podkładka sprężysta

Z 20.5

65G

PN-77/M-82008

PN-77/M-82008

2.00

0.13

0

0 K52

Podkładka sprężysta

Z 20.5

65G

PN-77/M-82008

PN-77/M-82008

2.00

0.13

0

0 K52

Podkładka sprężysta

Z 20.5

65G

PN-77/M-82008

PN-77/M-82008

2.00

0.13

0

0 K52

Podkładka sprężysta

Z 20.5

65G

PN-

2.00

0.13

0

0 K2122

Zasawa klinowa nr kat. 122

1/350

Stalowo austenityczne

1.00

219.000

219.0

0 K2122

Zasawa klinowa nr kat. 122

1/300

Stalowo austenityczne

1.00

158.000

158.0

0 K2122

Zasawa klinowa nr kat. 122

1/200

Stalowo austenityczne

1.00

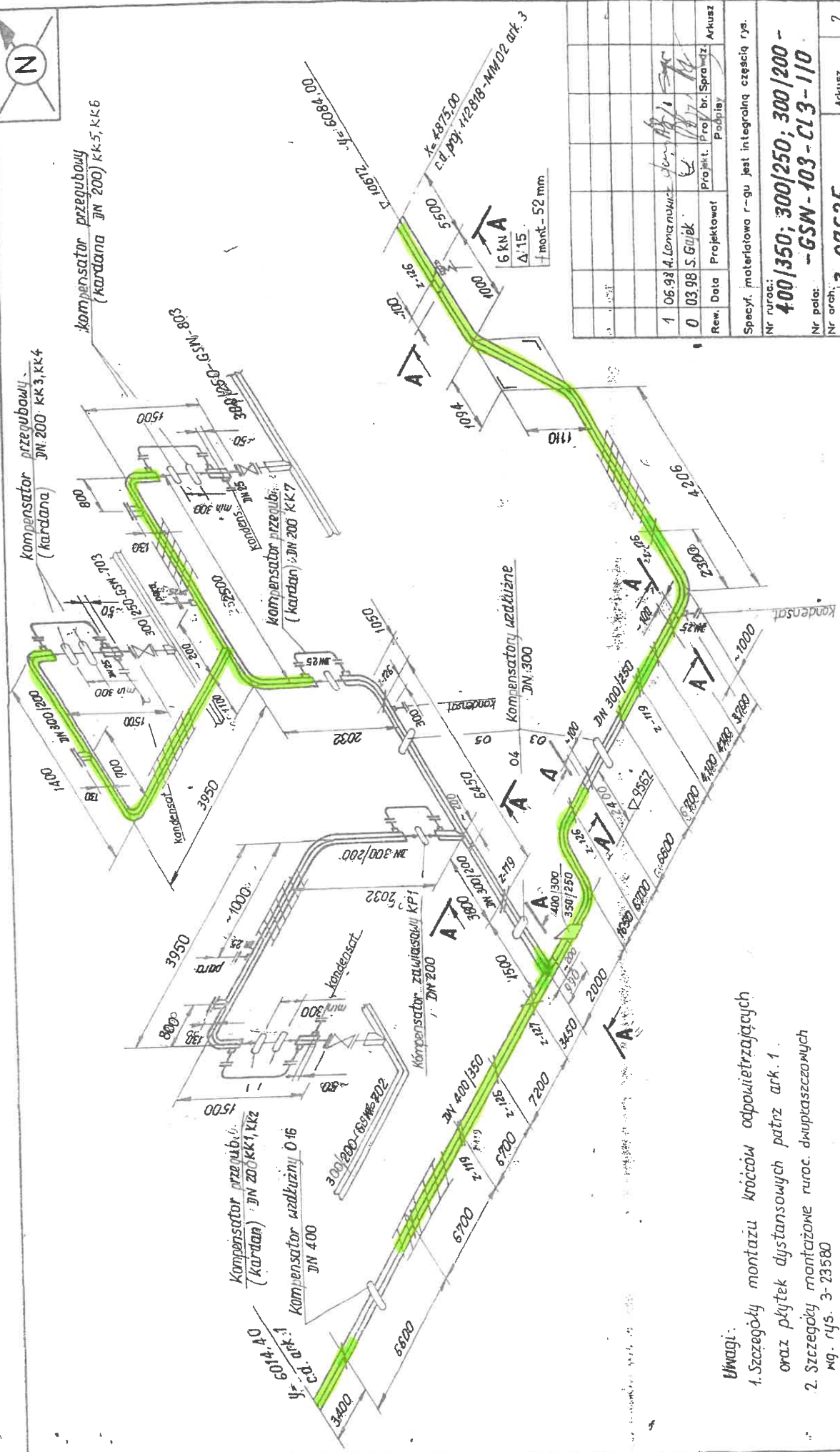
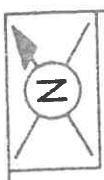
90.000

90.0

26.03.98		Z B P PETROCHENIA PŁOCK S.A.		SPECYFIKACJA MONTAŻOWA RUROCIĄGU		RUROCIĄG (i) : 350/300-GSW-103-CL3-1/D		STRONA: 213	
OBJEKT : CLAU3 I		NUMER ARCHIWALNY RYSUNKU		NUMER SKŁADNIKA : 112818-MN05-08		ARKUSZ : 1		REWIZJA: 0	
ZESPÓŁ NADZA ELEMENTU		OZNACZENIE		MATERIAŁ		NR NORMY WYM.		POLICZ	
						NR NORMY MATER.		JEDN.	
								MASA JEDN.	
								MASA CAŁK.	
								UWAGI	
0	SIŁOSK	Śruba	M20x100	5.6-B		PN-85/H-82101		2,00	0,297
0	SIŁOSK	Śruba	M20x110	5.6-B		PN-85/H-82101		2,00	0,321
0	SIŁOSK	Nakrętka	M20	5-B		PN-86/H-82144		2,00	0,069
0	SIŁOSK	Nakrętka	M20	5-B		PN-86/H-82144		2,00	0,069
0	SIŁOSK	Pokładka sprężysta	Z 20.5	65G		PN-77/H-82008		2,00	0,013
0	SIŁOSK	Pokładka sprężysta	Z 20.5	65G		PN-77/H-82008		2,00	0,013
0	SIŁOSK	Śruba	M20x90	5.6-B		PN-85/H-82101		6,00	0,273
0	SIŁOSK	Śruba	M20x100	5.6-B		PN-85/H-82101		10,00	0,297
0	SIŁOSK	Nakrętka	M20	5-B		PN-86/H-82144		6,00	0,069
0	SIŁOSK	Nakrętka	M20	5-B		PN-86/H-82144		10,00	0,069
0	UZI	Wszczelinka spiralnie zwinięta	1/200/273	AI51-304,grafit		ISTYL ZG - SPETECH		2,00	0,000
0	UZI	Wszczelinka spiralnie zwinięta	1/300/378	AI51-304,grafit		ISTYL ZG - SPETECH		2,00	0,000
0		Podparcie osłone Z-119	406.4	w/g rys.		KAT - BPPN-KRAKOW		1,00	16,530
0		Podparcie swob. Z-126	406.4	w/g rys.		KAT - BPPN-KRAKOW		2,00	13,720
0		Podparcie swob. Z-126	323.9	w/g rys.		KAT - BPPN-KRAKOW		1,00	10,010
0		Podparcie stałe Z-127	406.4	w/g rys.		KAT - BPPN-KRAKOW		1,00	19,540
0		Podparcie swob. Z-183	406.4-A-700	w/g rys.		KAT - BPPN-KRAKOW		1,00	89,710
0		KOMPENSATOR PRZECIWDROŻY XS-K6	DN300			TECHKOMP		2,00	0,0
0		KOMPENSATOR WZBLUŻNY W2	DN350			TECHKOMP		1,00	0,0
0		KOMPENSATOR WZBLUŻNY W3	DN350			TECHKOMP		1,00	0,0
0		KOMPENSATOR WZBLUŻNY W4	DN400			TECHKOMP		2,00	0,0
0		PODPARCIE JEDN. KULKOWE POZIOME	11-355.4 / 21/300	WG RYS.		KER-75/8.24		1,00	136,400
0		PODPARCIE JEDN. KULKOWE POZIOME	11-406.4 / 17/300	WG RYS.		KER-75/8.24		1,00	110,300
0		PIERSCIEN ZASLEPIAJĄCY	16/406.4x359.5	SL3BK		PN-84/H-92123		1,00	3,500
0		PIERSCIEN ZASLEPIAJĄCY	16/355.4x327.8	SL3BK		PN-84/H-92123		5,00	1,900
0		PIERSCIEN ZASLEPIAJĄCY	16/310x223	SL3BK		PN-84/H-92123		1,00	4,560
0		PIERSCIEN ZASLEPIAJĄCY	15x50x15	DOH17N1M2		PN-86/H-92138		9,00	0,030
0		PLYTKA DYSTANSOWA	4x20x20	DOH17N1M2		PN-86/H-92138		2,00	0,040
0		PLYTKA ŚRODKOWA	M16x1.5	DOH17N1M2		PN-86/H-92138		1,00	0,050
0		KOREK	M16x1.5/1	DOH17N1M2		4-13076		1,00	0,230
0		RUPA	M16x1.5/1	DOH17N1M2		4-13078		1,00	0,230
0		USZCZELINKA PŁASKA	27/16x2	niedz				1,00	0,0
CLA1-05003 Uwaga : Rury kształtki: kolnierze i elementy złączne - atestowane !						MASA RUROCIĄGU :		10498	

12.03.98		ZBP PETROCHEMIA PŁOCK S.A.		SPECYFIKACJA MONTAŻOWA RURIOTAGU		RURD C I A G (i) : 350/300-GSM-103-CL3-1/0		STRONA: 3/3	
E		JBIERT : CLAU I		NUMER ARCHIWALNY RYSUNKU : 3-27635		NUMER SKŁADNIKA : 112818-MN05-08		REMIJA: 0	
N		N		N		N		N	
N		N		N		N		N	
N		N		N		N		N	
N		N		N		N		N	
N		N		N		N		N	
N		N		N		N		N	
N		N		N		N		N	
N		N		N		N		N	
N		N		N		N		N	
N		N		N		N		N	
N		N		N		N		N	
N		N		N		N		N	
N		N		N		N		N	
N		N		N		N		N	
N		N		N		N		N	
N		N		N		N		N	
N		N		N		N		N	
N		N		N		N		N	
N		N		N		N		N	
N		N		N		N		N	
N		N		N		N		N	
N		N		N		N		N	
N		N		N		N		N	
N		N		N		N		N	
N		N		N		N		N	
N		N		N		N		N	
N		N		N		N		N	
N		N		N		N		N	
N		N		N		N		N	
N		N		N		N		N	
N		N		N		N		N	
N		N		N		N		N	
N		N		N		N		N	
N		N		N		N		N	
N		N		N		N		N	
N		N		N		N		N	
N		N		N		N		N	
N		N		N		N		N	
N		N		N		N		N	
N		N		N		N		N	
N		N		N		N		N	
N		N		N		N		N	
N		N		N		N		N	
N		N		N		N		N	
N		N		N		N		N	
N		N		N		N		N	
N		N		N		N		N	
N		N		N		N		N	
N		N		N		N		N	
N		N		N		N		N	
N		N		N		N		N	
N		N		N		N		N	
N		N		N		N		N	
N		N		N		N		N	
N		N		N		N		N	
N		N		N		N		N	
N		N		N		N		N	
N		N		N		N		N	
N		N		N		N		N	
N		N		N		N		N	
N		N		N		N		N	
N		N		N		N		N	
N		N		N		N		N	
N		N		N		N		N	
N		N		N		N		N	
N		N		N		N		N	
N		N		N		N		N	
N		N		N		N		N	
N		N		N		N		N	
N		N		N		N		N	
N		N		N		N		N	
N		N		N		N		N	
N		N		N		N		N	
N		N		N		N		N	
N		N		N		N		N	
N		N		N		N		N	
N		N		N		N		N	
N		N		N		N		N	
N		N		N		N		N	
N		N		N		N		N	
N		N		N		N		N	
N		N		N		N		N	
N		N		N		N		N	
N		N		N		N		N	
N		N		N		N		N	
N		N		N		N		N	
N		N		N		N		N	
N		N		N		N		N	
N		N		N		N		N	
N		N		N		N		N	
N		N		N		N		N	
N		N		N		N		N	
N		N		N		N		N	
N		N		N		N		N	
N		N		N		N		N	
N		N		N		N		N	
N		N		N		N		N	
N		N		N		N		N	
N		N		N		N		N	
N		N		N		N		N	
N		N		N		N		N	
N		N		N		N		N	
N		N		N		N		N	
N		N		N		N		N	
N		N		N		N		N	
N		N		N		N		N	
N		N		N		N		N	
N		N		N		N		N	
N		N		N		N		N	
N		N		N		N		N	
N		N		N		N		N	
N		N		N		N		N	
N		N		N		N		N	
N		N		N		N		N	

5. 3-271



- Uwagi:
1. Szczegóły montażu króćców odpowietrzających oraz płytek dystansowych patrz ark. 1.
 2. Szczegóły montażowe ruroc. dwupłaszczowych wg. rys. 3-23580

1	06.93 A. Lemańczyk	Proj.	br.	Spr.	Wzr.	Arkus.
0	03.98 S. Gulek	Proj.	br.	Spr.	Wzr.	Arkus.
Rev.	Data	Projektant	Podpisy			

Specyf. materiałowa r-gu jest integralną częścią rys.

Nr ruroc.:
**400/350; 300/250; 300/200 -
 -GSW-103-CL3-110**

Nr pols.:
3-27635

Nr arch.:
142818-MM05-09

Nr skład.:
4

ZAKŁADOWE BIURO PROJEKTÓW
ZBP PETROCHEMIA PŁOCK S.A.

Inżynier Wspieranie Produkcji
 Dział Utrzymywania Ruchu
 Kompleksu Gospodarki Gazami
Radosław Żółtowski

17.07.98		ZBP PETROCHEMIA PŁOCK S.A.		SPECYFIKACJA MONTAŻOWA RUROCIĄGU		RUROCIĄG (I) : 300/200-GSM-103-CL3-I/D		STRONA: 2 / 2	
R E G I S T R A C J A		OBJEKT : CLAUS I		NUMER ARCHIWALNY RYSUNKU : 3-27635		NUMER SKŁADNIKA : 112818-MK05-09		ARKUSZ : 2	
W								ARKUSZY: 4	
		ZESPÓŁ NADZORU ELEMENTU		OZNACZENIE		MATERIAŁ		IŁOSC	
						NR NORMY MATER.		JEDN. JEDN.	
						NR NORMY WYM.		JEDN. JEDN.	
								MASA JEDN.	
								MASA CAŁK.	
								UWAGI	

MASA RUROCIĄGU : 13630

CLAI-05C06 Uwaga : Rury-kazaliki, kolnierze i elementy złączne - atestowane

**Inżynier Wsparcia Produkcji
Dział Utrzymywania Ruchu
Kompleksu Gospodarki Gazami**

Radosław Żółtowski

Uwaga:

Rurociąg montować w oparciu o rysunek montażowy Nr. 3-23580

Rev A

Nr. 3-23580

- zabudowa króćców 1PIC-007, 1TI-003
- uzupełn. podparć, zmiana wymiarów, ogrzew.
- króćce 1,6/50 dla ukt. pomiar 1PIC-007 i 1TI-003

wyk. wg rys. montaż. 4-51450.

300/250-GSW-103-CL3-12/0

Nr pola:

Nr arch. 3-27635

Nr skłód.
112818 - MM02 - 23

ZBP ZAKŁADOWE BIURO PROJEKTÓW
PETROCHEMIA PŁOCK S.A.

28.07.98		I B P PETROCHEMIA PŁOCK S.A.		SPECYFIKACJA MONTAŻOWA RUROCIĄGÓW		R U R O C I A G (i) : 300/250-GSW-103-CL3-17/0		STRONA: 114	
OBJEKT : CLAVIS I		NUMER ARCHIWALNY RYSUNKU : 3-27635		NUMER SKŁADNIKA : 112818-MM02-23		REWIZJA: 1			
ZESPÓŁ NAZWA ELEMENTU		OZNACZENIE		MATERIAŁ		NR NORMY MATER.		NR NORMY WYM.	

28.07.98	ZBP PETROCHEMIA PŁOCK S.A.	SPECYFIKACJA MONTAŻOWA RUROCIĄGU	RUROCIĄG (1) : 300/250-GSM-103-CL3-12/0	STROMA: 214							
R	OBJEKT : CLAU 1	NUMER ARCHIWALNY RYSUNKU : 3-27635	NUMER SKŁADNIKA : 112818-MM02-23	ARKUSZ : 3	ARKUSZY: 4	POLE: 2	REWIZJA: 1				
E	ZESPÓŁ NAZWA ELEMENTU	OZNACZENIE	MATERIAŁ	NR NORMY MATER.	NR NORMY WYM.	JEDN.	ILOSC JEDN.	MASA JEDN	MASA CALK.	UWAGI	
N											
1	RURA WYSOKOSTOPNIA KOMPENSATOR GELOWY 01	1273*9.27 (10"sch40) DN300	ASTM A312 Gr. TP316L w/g rys.		ANSI B36.10 TECHNIKOMP	mb. szt.	11.00 1.00	60.200	662.2 0.0		
1											

MASA RUROCIĄGU : 2036

CLA1-02072 Uwaga : Rury kształtki kolimierze 1 elementy złączone - alestowane !

28.07.98	ZBP	PETROCHENIA PŁOCK S.A.	SPECYFIKACJA MONTAŻOWA RUROCIĄGU	RUROCIĄG (i) : DŚŁONA TERMOMETRU Z GW.M20x1.5	L-380	STRONA: 314
RE	OBJEKT : CLAU I	NUMER ARCHIWALNY RYSUNKU : 3-29930	NUMER SKŁADNIKA : 112818-MN02-23	ARKUSZ : 3	ARKUSZY: 4	RENIZJA: 0
W	ZESPÓŁ	NAZWA ELEMENTU	OZNAČENIE	MATERIAŁ	NR NORMY MATER.	NR NORMY WYM.
0		KOLNIERZ ZASLEPIAJĄCY Z OTWOREM	1-4/50	ISL41K	PN-81/H-92123	4-42879
0		RURA WYSOKOSTOPOWA 8-81	21.3x2	1H18N9T	PN-85/H-74242	PN-85/H-74242
0		MUFA	M20x1.5	20	PN-92/H-94009	4-42889
0		ZASLEPKA	19x2	1H18N9T	PN-83/H-92128	PN-83/H-92128
0		USZCZELKA PŁASKA	29/22x2	niedz		

KLAS-12104

Uwaga : Rury kształtki kolnierze i elementy złączne - atestowane :

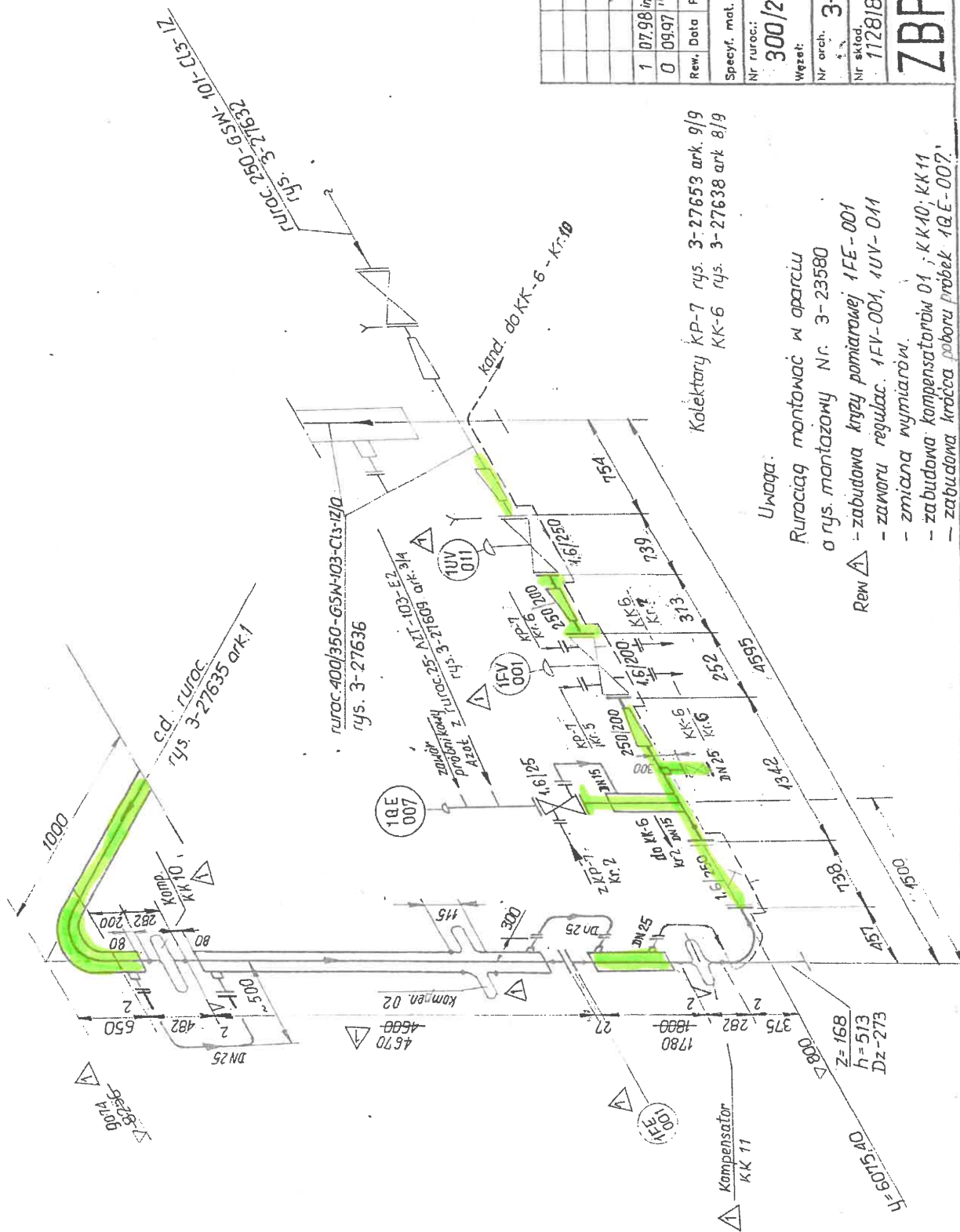
KLAS RUROCIĄGU :

4

28.07.98	ZBP	PETROCHEMIA PŁOCK S.A.	SPECYFIKACJA MONTAŻOWA RUROCIĄGU	RUROCIĄG (i) : KROCIEC POMIARU DN50	171C-003 / (Dla 171-003)	STRONA: 414
OBJEKT : CLAU I	NUMER	ARCHIWALNY RYSUNKU	4-51450	NUMER SKŁADNIXA	112818-HM02-23	REWIZJA: 0
ZESPÓŁ NAZYWA ELEMENTU	OZNACZENIE	MATERIAŁ	NR NORMY MATER.	NR NORMY WYM.	JEDN.	ILOSC JEDN.
0 RURA PRZEWODOWA D1-CI-42	88.9*5.6	R45	PN-80/H-74219		mb.	.35
0 RURA WYSOKOSTOPOWA B-DI	60.3*4	R45	PN-85/H-74242		mb.	.42
0 KOLKIERZ SPECJALNY	1.6-88.9*5.6/60.3*4	w/g rys.	3-22859		szt.	1.00
0 NAKŁADKA	120/92*10	SL36K	PN-81/H-92123		szt.	2.00
					MASA CAŁK.	MASA JEDN.
					UWAGI	

CLA1-12103 Uwaga : Rury kształt 1141. Kolnierze i elementy złączne - atestowane !

MASA RUROCIĄGU : 13



Inżynier Wsparcia, Produkcji
Dział Utrzymywania Rur
Kompleksu Gospodarki Gazami

Radosław Żółkowski

Rew.	Data	Projektował	Proj. br.	Sprawił	Arkusze
1	07.98	inż. T. Karoń	100	100	1
0	09.97	inż. T. Karoń	100	100	1

Specyf. mat. ruroc. jest integralną częścią rys.

Nr ruroc.: 300/250-GSW-103-Cl3-12/0

Wzrost:	Nr arch.	Arkusze	4
3-27635	112818	MM02-24	4

ZBP PETROCHEMIA PŁOCK S.A.
ZAKŁADOWE BIURO PROJEKTÓW

Kolektory KP-7 rys. 3-27653 ark. 9/9
KK-6 rys. 3-27638 ark. 8/9

Uwaga:

Rurociąg montować w oparciu
o rys. montażowy Nr. 3-23580

Rew. Δ - zabudowa kryzy pomiarowej 1FE-001
- zaworu regulac. 1FV-001, 1UV-011

- zmiana wymiarów.
- zabudowa kompensatorów 01, KK 10, KK 11
- zabudowa króćca poboru próbek 1QE-007.

26.08.98		Z B P PETROCHEMIA PŁOCK S.A.		SPECYFIKACJA MONTAŻOWA RURIOTCIAGU		R U R O C I A G (i) : 300/250-GSW-103-CL3-17/0		STRONA: 116											
OBJEKT : CLAUS I		NUMER ARCHIWALNY RYSUNKU : 3-27635		NUMER SKŁADNIKA : 112610-HM02-24		ARKUSZ : 4		ARKUSZY: 4		POLE: 2		REWIZJA: 1							
ZESPÓŁ NAZWA ELEMENTU		OZNACZENIE		MATERIAŁ		NR NORMY MATER.		NR NORMY WYH.		JEDN.		ILOSC JEDN.		MASA JEDN.		MASA CALK.		UWAGI	
0	R	Rura przewodowa B1-C1-A2	323.9x10	R45				PN-80/H-74219		nb.		6.00		77.400		464.4			
0	RW	Rura wysokotopowa B-D1	33.7x3.6	00H17M14M2				PN-63/H-74242		nb.		.26		2.730		.5			
0	L90-1	Łuk gładki	90-323.9x10-650	K18-I			PN-85/H-74252	KER-80/2.05		szk.		1.00		79.040		79.0			
1	KSZ	Kolienierz z styjka	Z-1.6/200/219.1x6.35	R-OH18N9-P			PN-92/H-94009	PN-87/H-74710/04		szk.		1.00		10.760		10.8			
0	KPZU	Kolienierz z podtoczeniem	Z-1.6/25/33.7x3.6	00H17M14M2			PN-86/H-92138	A-3-07237 rev.2		szk.		1.00		1.050		1.1			
0	KPZU	Uszczelka spiralnie zwijana	1.6/25/71	A151-304-grafit			API 601	STYL IG - SPETECH		szk.		1.00		0.000		0.0			
0	KPZU	Sruba	M12x60	5.6-8				PN-85/H-82101		szk.		2.00		.064		.1			
0	KPZU	Sruba	M12x55	5.6-8				PN-85/H-82101		szk.		2.00		.059		.1			
0	KPZU	Makretka	M12	5-8				PN-86/H-82144		szk.		4.00		.015		.1			
0	KPZU	Podkładka sprężysta	Z 12.2	65G			PN-75/H-80064	PN-77/H-82008		szk.		2.00		.003		.0			
1	KSZU	Kolienierz z styjka	Z-1.6/250/273x6.35	R-OH18N9-P			PN-92/H-94009	PN-87/H-74710/04		szk.		3.00		16.220		48.7			
1	KSZU	Kolienierz z styjka	Z-1.6/200/219.1x6.35	R-OH18N9-P			PN-92/H-94009	PN-87/H-74710/04		szk.		1.00		10.760		10.8			
1	KSZU	Uszczelka spiralnie zwijana	1.6/250/329	A151-304-grafit			API 601	STYL IG - SPETECH		szk.		3.00		0.000		0.0			
1	KSZU	Uszczelka spiralnie zwijana	1.6/200/273	A151-304-grafit			API 601	STYL IG - SPETECH		szk.		1.00		0.000		0.0			
1	KSZU	Sruba	M24x90	5.6-8				PN-85/H-82101		szk.		2.00		.412		2.5			
1	KSZU	Sruba	M20x80	5.6-8				PN-85/H-82101		szk.		2.00		.249		.5			
1	KSZU	Sruba	M24x90	5.6-8				PN-85/H-82101		szk.		30.00		.412		12.4			
1	KSZU	Sruba	M20x80	5.6-8				PN-85/H-82101		szk.		10.00		.249		2.5			
1	KSZU	Makretka	M24	5-8				PN-86/H-82144		szk.		36.00		.117		4.2			
1	KSZU	Makretka	M20	5-8				PN-86/H-82144		szk.		12.00		.069		.8			
1	KSZU	Podkładka sprężysta	Z 24.5	65G			PN-75/H-80064	PN-77/H-82008		szk.		6.00		.022		.1			
1	KSZU	Podkładka sprężysta	Z 20.5	65G			PN-75/H-80064	PN-77/H-82008		szk.		2.00		.013		.0			
0	SADPZ	Sruba	M12x55	5.6-8				PN-85/H-82101		szk.		2.00		.059		.1			
0	SADPZ	Makretka	M12	5-8				PN-86/H-82144		szk.		2.00		.015		.0			
0	SADPZ	Podkładka sprężysta	Z 12.2	65G			PN-75/H-80064	PN-77/H-82008		szk.		2.00		.003		.0			
0	SADPZ	Sruba	M12x55	5.6-8				PN-85/H-82101		szk.		2.00		.059		.1			
0	SADPZ	Makretka	M12	5-8				PN-86/H-82144		szk.		2.00		.015		.0			
0	UZ	Uszczelka spiralnie zwijana	1.6/25/71	A151-304-grafit			API 601	STYL IG - SPETECH		szk.		1.00		0.000		0.0			
1	UZ	Uszczelka spiralnie zwijana	1.6/200/273	A151-304-grafit			API 601	STYL IG - SPETECH		szk.		1.00		0.000		0.0			
0		Podparcie swob. Z-168	Z25-513	w/g rys.			w/g rys.	KAT - BPPH-KRAKOW		szk.		1.00		13.370		13.4			
0		KOMPENSATOR WZDLUŻNY 7112000	1/300							szk.		1.00				0.0			
0		ŁUK GŁADKI R=1.5DN	90-273x6.3	ASTM A403 Gr-WP316L				ANSI B16.9		szk.		1.00		25.790		25.8			
0		FILTR GSF 319	1.6/250	OH18N9				KAT. GESTRA		szk.		1.00		178.000		178.0			

26.08.98		Z P P PETROCHEMIA PŁOCK S.A.		SPECYFIKACJA MONTAŻOWA RUROCIĄGU		RUROCIĄG (I) : 300/250-GSM-103-CL3-17/0		STRONA: 216	
OBJEKT : CLAU I		NUMER ARCHIWALNY RYSUNKU		I 3-27633		NUMER SKŁADNIKA : 112618-WM02-24		REVIZJA: 1	
ZESPÓŁ NAZWA ELEMENTU		OZNACZENIE		MATERIAŁ		MR NORMY MATER.		MR NORMY WYK.	

29.07.98		Z B P PETROCHENIA PŁOCK S.A.		SPECYFIKACJA MONTAŻOWA RUROCIĄGU		RUROCIĄG (I) : 300/250-CSH-103-CL3-17/0		STRONA: 3/6	
R E		OBJEKT : CLAU I		NUMER ARCHIWALNY RYSUNKU : 3-27635		NUMER SKŁADNIKA : 112018-MM02-24		REWIZJA: 1	
U		ZESPÓŁ I NAZWA ELEMENTU		MATERIAŁ		NR NORMY MATER.		NR NORMY WYN.	
		OZNACZENIE							

29.07.98		2 B P	PETROCHEMIA PLOCK S.A.	SPECYFIKACJA MONTAŻOWA RUROCIĄGU		R U R O C I A G (1) : KRYZA PONTAROWA 1PF-001		STRONA: 416	
R E		OBJEKT : CLAUS I		NUMER ARCHIWALNY RYSUNKU : 3-29853		NUMER SKŁADNIKA : 112818-MK02-24		REWIZJA: 0,1	
M		ZESPÓŁ MONTAŻU		OZNACZENIE		MATERIAŁ		ARKUSZY: 4	
								POL: 2	
								MASA JEDN	
								MASA CALK.	
								UWAGI	

29.07.98	ZBP	PETROCHENIA PŁOCK S.A.	SPECYFIKACJA MONTAŻOWA RUROCIĄGU	RUROCIĄG (1) : MOZEK DLA ZAWORU REG. 10V-011-15200 L-235	10V-011-15200 L-235	STRONA: 516					
RE	OBJEKT : CLAU I	NUMER ARCHIWALNY RYSUNKU : 3-27636	NUMER SKŁADNIKA : 112818-MR02-2A	ARKUSZ : 4	ARKUSZY: 4	REWIZJA: 0.1					
W	ZESPÓŁ	NAMAZA ELEMENTU	OZNACZENIE	MATERIAL	NR NORMY MATER.	NR NORMY WYM.	JEDN.	IŁOSC JEDN.	MASA JEDN	MASA CALK.	UMIAGI
0 R	Rura przewodowa DI-CI-42	273x8.8	R45			PN-80/H-74219	mb.	.75	57.300	43.0	
0 R	Rura przewodowa DI-CI-42	219.1x8	R45			PN-80/H-74219	mb.	.25	41.600	10.4	
0	KOLNIERZ PŁASKI	1.6/250/273	SL39		PN-86/H-84020		szl.	2.00	13.800	27.6	
0	KOLNIERZ PŁASKI	1.6/200/219.1	SL38		PN-87/H-74731		szl.	2.00	9.920	19.8	
0	USIĆCIELKA PŁASKA	1.6/250x2			PN-86/H-74374/02		szl.	2.00		0.0	
0	USIĆCIELKA PŁASKA	1.6/200x2			PN-86/H-74374/02		szl.	2.00		0.0	

CLAI-12134 Uwaga : Rury, kształtki, kolnierze i elementy złączne - stosowane :

MASA RUROCIĄGU : 101

17.08.98		Z B P	PETROCHERIA PŁOCK S.A.	SPECYFIKACJA MONTAŻOWA RUROCIĄGU	RUROCIĄG (i) : KROCIEC PODRUBU PROBEK 19E-007	Lubice 25/50 / Komora podom pólch		STRONA: 616				
OBJEKT : CLAVIS I		NUMER ARCHIWALNY RYSUNKU		: 4-39693, 3-02236		NUMER SKŁADNIKA : 112818-MM02-24		ARKUSZ : 4	ARKUSZY: 4	POLE: 2	REWIZJA: 0.1	
ZESPÓŁ		NAZWA ELEMENTU		DZWIĘCZENIE	MATERIAŁ	NR NORMY MATER.	NR NORMY WYM.	JEDN.	IŁOSC JEDN.	MASA JEDN.	MASA CALK.	UWAGI
0 IR	Rura przewodowa DI-CI-A2	60.344			R45		PN-80/H-74219	mb.	21	5.550	1.2	
0 RW	Rura wysokostopowa B-DI	33.743.6			00H17N14N2		PN-85/H-74242	mb.	50	2.730	1.4	
0 KP2U	Kolnier z podłoczeniem	z-4/25/33.743.6			00H17N14N2	PN-86/H-92138	A-3-07237 rev.2	szk.	1.00	1.050	1.1	
0 KP2U	Uszczelka spiralnie zwijana	4/25/71			AISI-304,grafit	API 601	STYL ZG - SPETECH	szk.	1.00	0.000	0.0	
0 KP2U	Śruba	M12x40			5.6-8		PN-85/M-82101	szk.	2.00	0.064	0.1	
0 KP2U	Śruba	M12x55			5.6-8		PN-85/M-82101	szk.	2.00	0.059	0.1	
0 KP2U	Nakrętka	M12			5-8		PN-86/M-82144	szk.	4.00	0.015	0.1	
0 KP2U	Podkładka sprężysta	Z 12.2			65C	PN-75/M-80064	PN-77/M-82008	szk.	2.00	0.003	0.0	
0 SADPK	Śruba	M12x60			5.6-8		PN-85/M-82101	szk.	2.00	0.064	0.1	
0 SADPK	Nakrętka	M12			5-8		PN-86/M-82144	szk.	2.00	0.015	0.0	
0 SADPK	Podkładka sprężysta	Z 12.2			65C	PN-75/M-80064	PN-77/M-82008	szk.	2.00	0.003	0.0	
0 SAKPK	Śruba	M12x55			5.6-8		PN-85/M-82101	szk.	2.00	0.059	0.1	
0 SAKPK	Nakrętka	M12			5-8		PN-86/M-82144	szk.	2.00	0.015	0.0	
0 UZ	Uszczelka spiralnie zwijana	1.6/25/71			AISI-304,grafit	API 601	STYL ZG - SPETECH	szk.	2.00	0.000	0.0	
0	PIERSCIEN	51/35x4			00H17N14N2	PN-71/H-86020	PN-86/H-92138	szk.	1.00	0.040	0.0	
0	PLYTA EROZYJNA	50x40x4			00H17N14N2	PN-71/H-86020	PN-86/H-92138	szk.	1.00	0.060	0.1	
0	KOLNIERZ PŁASKI	z-1.6/25/33.7			00H17N14N2	PN-71/H-86020	PN-87/H-74731	szk.	1.00	1.020	1.0	
0	KONCOWKA GWINTOWANA	3/4"NPT-F			00H17N14N2		4-52451	szk.	1.00	0.100	0.1	
0	KONCOWKA GWINTOWANA	1/8"NPT-M			00H17N14N2		4-51533	szk.	1.00	0.033	0.0	
0	ZASLEPKA	34x4			00H17N14N2	PN-86/H-92138	PN-86/H-92138	szk.	1.00	0.033	0.0	
0	ZAMOR KULOWY ZK-40-B	1.6/25			1H18N9T		CHEMITEK	szk.	1.00	0.000	0.0	

CLA1-12151 Uwaga : Rury,kształtki,kolnierze i elementy złączne - atestowane :

MASA RUROCIĄGU : 5

